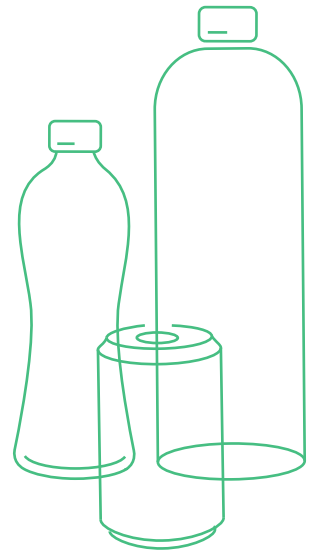


Update inzameling plastic drankflessen en statiegeldblikjes

November 2024



Sinds de introductie van statiegeld op kleine plastic drankflessen op 1 juli 2021 en blikjes vanaf april 2023 werkt Statiegeld Nederland, onderdeel van Verpact, hard aan het verder optimaliseren van het statiegeldsysteem én het motiveren van de consument om statiegeldverpakkingen in te leveren. Dit draagt bij aan onze missie om steeds meer verpakkingen terug te laten komen als grondstof voor nieuwe verpakkingen.

Opnieuw toename ingeleverde statiegeldverpakkingen

De wettelijke inzameldoelstelling gaat over alle plastic drankflessen, ook die zonder statiegeld. Flessen van sap en zuivel zijn bijvoorbeeld niet statiegeldplichtig (maar er zit wel steeds vaker statiegeld op deze flessen). Ook bijvoorbeeld de 2 liter plastic melkkan valt onder de wettelijke doelstelling. Daarnaast mag volgens de regelgeving maximaal 5% aan inzameling van kunststof drankflessen worden meegeteld die afkomstig zijn uit PMD inzameling. Op voorwaarde dat het recycleat van vergelijkbare kwaliteit is als recycleat afkomstig van gescheiden inzameling via statiegeld.

Inzamelresultaten plastic drankflessen en -flesjes

(percentage in kg)

	Statiegeld	PMD*	Totaal	Wettelijke** doelstelling
Prognose 2024	73%	5%	78%	90%
2023	69%	5%	74%	90%
2022	64%	4%	68%	90%

77%

Toekomstige EU-doelstelling 2025

* Geschikt voor voedselverpakking, uit PMD
** De wettelijke inzameldoelstelling gaat over alle plastic drankflessen, ook die zonder statiegeld. Flessen van sap en zuivel zijn bijvoorbeeld niet statiegeldplichtig (maar er zit wel steeds vaker statiegeld op deze flessen). Ook bijvoorbeeld de 2 liter plastic melkkan valt onder de wettelijke doelstelling. Daarnaast mag volgens de regelgeving maximaal 5% aan inzameling van kunststof drankflessen worden meegeteld die afkomstig zijn uit PMD inzameling. Op voorwaarde dat het recycleat van vergelijkbare kwaliteit is als recycleat afkomstig van gescheiden inzameling via statiegeld.

Inzamelresultaten drankblikjes

(percentage in kg)

	Statiegeld	PMD***	Totaal	Wettelijke doelstelling
Prognose 2024	75%	7%	82%	90%

*** Voor drankblikjes mag volgens de regelgeving maximaal 10% aan inzameling via PMD worden meegeteld.

STATIEGELD
NEDERLAND

onderdeel van verpact

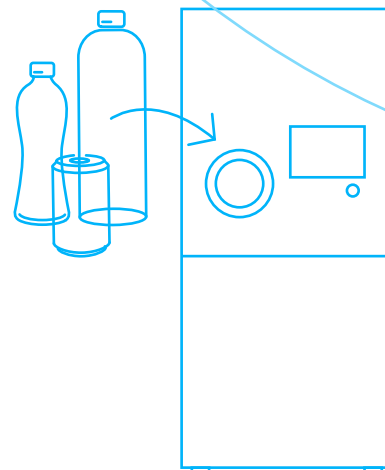
verpact

Grondstof van morgen

Steeds meer uitbetalende innamepunten

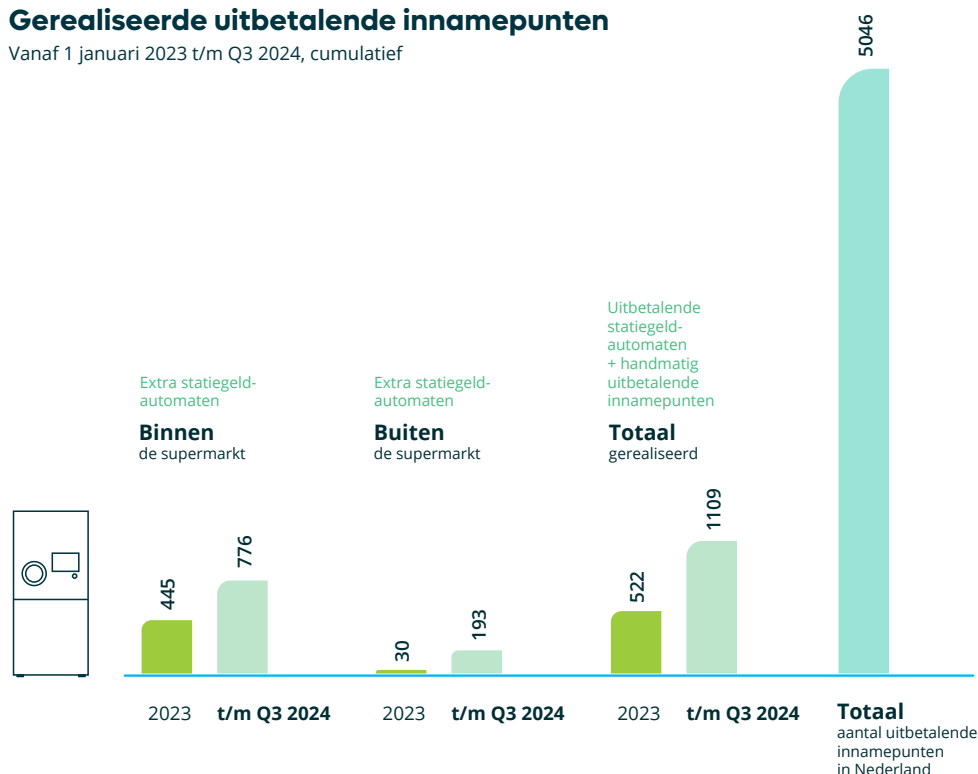
Hoe meer innamepunten er zijn, hoe makkelijker het is om flesjes en blikjes in te leveren. Het realiseren van extra innamepunten kost tijd en vraagt om samenwerking. Statiegeld Nederland spreekt met verschillende partijen over de plaatsing van innamepunten, zowel in en nabij supermarkten als op andere locaties waar dagelijks veel mensen samenkomen, zoals onderwijsinstellingen, het OV en de horeca, attractieparken en winkelcentra. Hiermee krijgen consumenten in het hele land veel meer mogelijkheden om flesjes en blikjes tegen uitbetaling van statiegeld in te leveren. Dit zal de inzamelcijfers verder verhogen.

Sinds 1 januari 2023 zijn in totaal 1109 nieuwe uitbetalende innamepunten gerealiseerd. Er zijn nu 5046 innamepunten waar statiegeldflesjes en -blikjes tegen uitbetaling kunnen worden ingeleverd en zo'n 20.000 locaties waar statiegeldverpakkingen kunnen worden gedoneerd voor een goed doel of sportvereniging.



Gerealiseerde uitbetalende innamepunten

Vanaf 1 januari 2023 t/m Q3 2024, cumulatief



Steeds meer organisaties en locaties ontdekken hoe eenvoudig het is om inleverpunt te worden. Met slechts 1 m² beschikbare ruimte, een stopcontact en iemand die de volle zakken verwisselt en de automaat schoonhoudt, is het zo geregeld. Tankstations, autowasstraten, tuincentra, attractieparken, scholen, op steeds meer uitbetalende innamepunten kunnen statiegeldverpakkingen worden ingeleverd.





Groeiend aantal bulkmachines voor inleveren statiegeldverpakkingen

Statiegeld Nederland breidt het netwerk van bulkmachines steeds verder uit. Een bulkmachine is een speciale statiegeldmachine waar grote hoeveelheden statiegeldflesjes en -blikjes in één keer kunnen worden ingeleverd, tot wel 100 stuks per keer. Dit moet het inleveren van statiegeldverpakkingen zo makkelijk mogelijk maken. Er staan nu zes bulkmachines in het land.

Minder plastic flesjes en blikjes in het zwerfafval

De metingen van Rijkswaterstaat laten een flinke afname zien van kleine plastic flesjes en blikjes in het zwerfafval. In de tweede helft van 2023 werden drie meetrondes gehouden. Rijkswaterstaat voert deze monitoring uit in twintig (15 oude en 5 nieuwe) gebiedstypen, zoals bermen, strandopgangen, natuur - gebieden en fietspaden. Daaruit bleek voor blikjes in de oude gebiedstypen een afname van 59% ten opzichte van de metingen in de tweede helft van 2022. Voor de nieuwe gebiedstypen was dit 54%. Op basis van de metingen in heel 2023 werden gemiddeld 301 kleine flessen geteld per meetronde. In vergelijking met 2020 (het laatste volledige jaar voor het instellen van statiegeld) was dit een afname van 62%.

Nieuw: locatiewijzer

De online locatiewijzer toont een kaart van Nederland waar - op basis van locatiegegevens van de bezoeker - het dichtstbijzijnde inleverpunt zichtbaar wordt. Ook wordt aangegeven hoe consumenten hun statiegeld krijgen terugbetaald, of ze het statiegeldbedrag kunnen doneren en of het gaat om een inlevermachine, een handmatig inleverpunt of een grote 'bulk-machine'.

