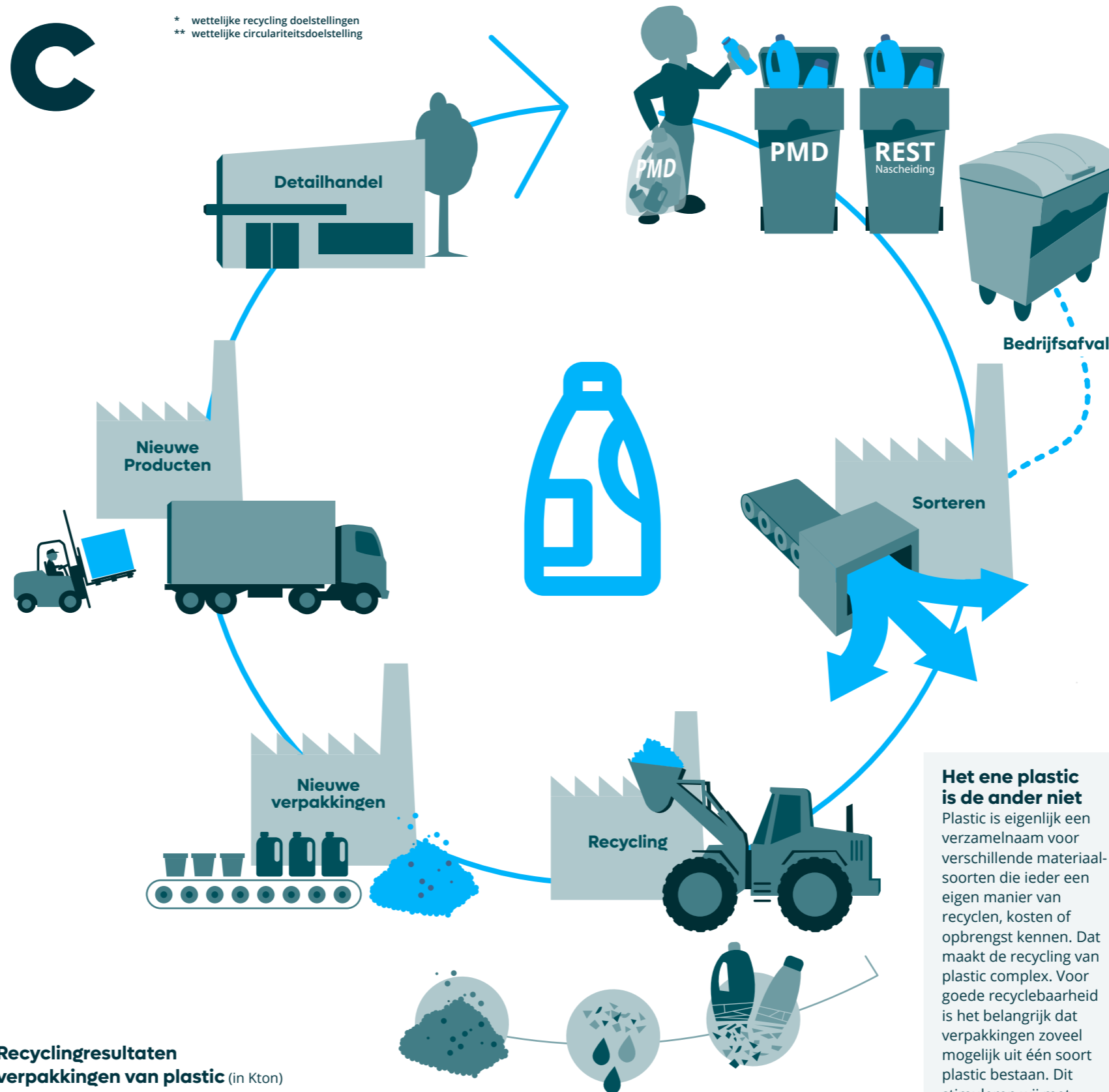
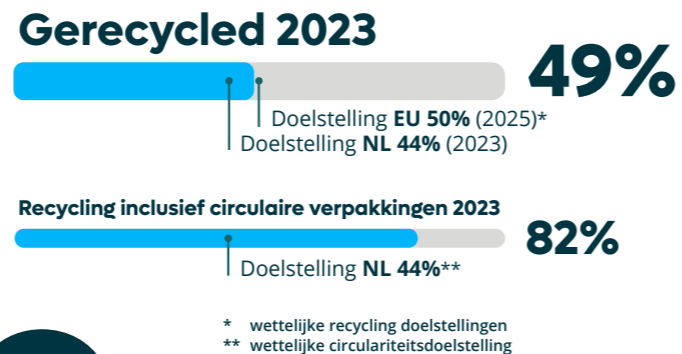


Recycling verpakkingen van plastic

Het recyclingpercentage voor plastic verpakkingsafval is in 2023 ten opzichte van 2022 met 3 procentpunten gestegen naar 49%. Voor een steeds hoogwaardigere toepassing van gerecycled plastic is een verdere kwaliteitsslag in de plastic-keten noodzakelijk – van inzameling tot sortering en recycling – zodat het aanbod aansluit op de gevraagde kwaliteit grondstof. Om ook in de toekomst de steeds hogere doelstellingen te kunnen behalen én het gerecyclede plastic in te kunnen zetten bij de productie van nieuwe verpakkingen, hebben we schonere stromen nodig. De Plastic Wijzer geeft de visie en ambitie van Verpact over hoe we met plastic verpakkingen moeten omgaan. Zodat we gebruik kunnen maken van de voordelen, zonder de nadelen van plastic. Met als stip op de horizon volledig fossielvrij en circulair verpakken in 2050.

Van het totaalgewicht aan gebruikte plastic verpakkingen in 2023 was 33% van eenmalige verpakkingen. Wat betreft hergebruik van verpakkingen zijn ervan uit verschillende kratten- en palletpools gegevens verzameld. Op basis hiervan is het circulariteitspercentage in 2023 gestegen van 81% naar 82%.



Tariefdifferentiatie
Om het gebruik van goed recyclebare verpakkingen verder aan te jagen, heeft Verpact vanaf 1 januari Tariefdifferentiatie 2.0 ingevoerd.

Nascheiding plastic verpakkingen uit restafval: bronscheiding waar het kan, nascheiding waar het moet.

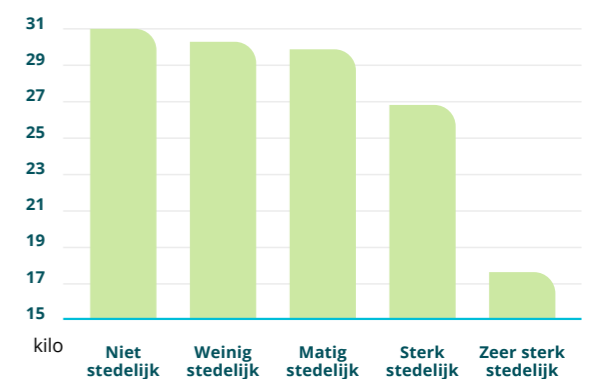
Nascheiding maakt gebruik van geavanceerde sorteertechnologieën, zoals optische scanners, magnetische scheiders en luchtstromen, die materialen snel en nauwkeurig kunnen identificeren en scheiden. Deze technologische vooruitgang heeft geleid tot verbeterde efficiëntie en precisie bij het terugwinnen van waardevolle materialen, waardoor recyclingdoelstellingen kunnen worden behaald.

De Nederlandse ervaring leert dat nascheiding van verpakkingsafval, naast bronscheiding, een effectieve en efficiënte methode is om recyclingdoelstellingen te behalen en de circulaire economie te bevorderen. Vooral in dichtbevolkte steden, waar 56% van de Nederlandse bevolking woont, leidt nascheiding tot 32% meer recycling dan bronscheiding. Mede door de problematiek van de inzameling in gebieden met hoogbouw worden de mogelijkheden van nascheiding steeds meer toegepast.

Verpact ziet nascheiding net als bronscheiding (de consument scheidt zijn verpakkingsafval) als een volwaardig inzamelingsysteem voor plastic verpakkingsafval. Beide zijn nodig om in de toekomst de recyclingdoelstelling te blijven behalen.

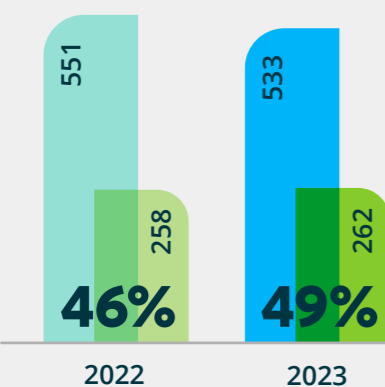
In 2023 pasten 48 van de 342 gemeenten nascheiding toe. Nog eens 39 gemeenten hanteerden een combinatie van bron- en nascheiding.

In onderstaande figuur staat het aantal kilo ingezameld PMD per inwoner voor de verschillende stedelijkheidsklassen.



Waar gerecycled?

Het plastic verpakkingsafval van huishoudens wordt voor 100% binnen de EU gerecycled, vooral binnen Nederland en Duitsland. Het kunststof verpakkingsafval van bedrijven wordt voor 71% buiten de EU gerecycled, vooral in Azië en Turkije.



Recyclingresultaten verpakkingen van plastic (in Kton)
● Op de markt gebracht ● Gerecycled

Het ene plastic is de ander niet
Plastic is eigenlijk een verzamelnaam voor verschillende materiaal-soorten die ieder een eigen manier van recylen, kosten of opbrengst kennen. Dat maakt de recycling van plastic complex. Voor goede recyclebaarheid is het belangrijk dat verpakkingen zoveel mogelijk uit één soort plastic bestaan. Dit stimuleren wij met Tariefdifferentiatie 2.0.