

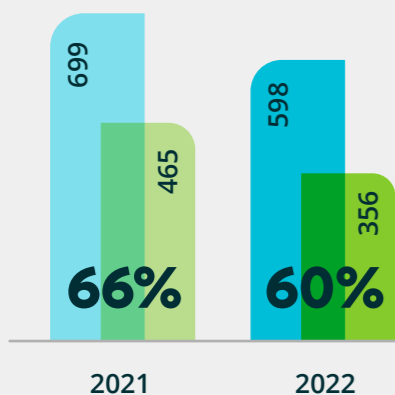
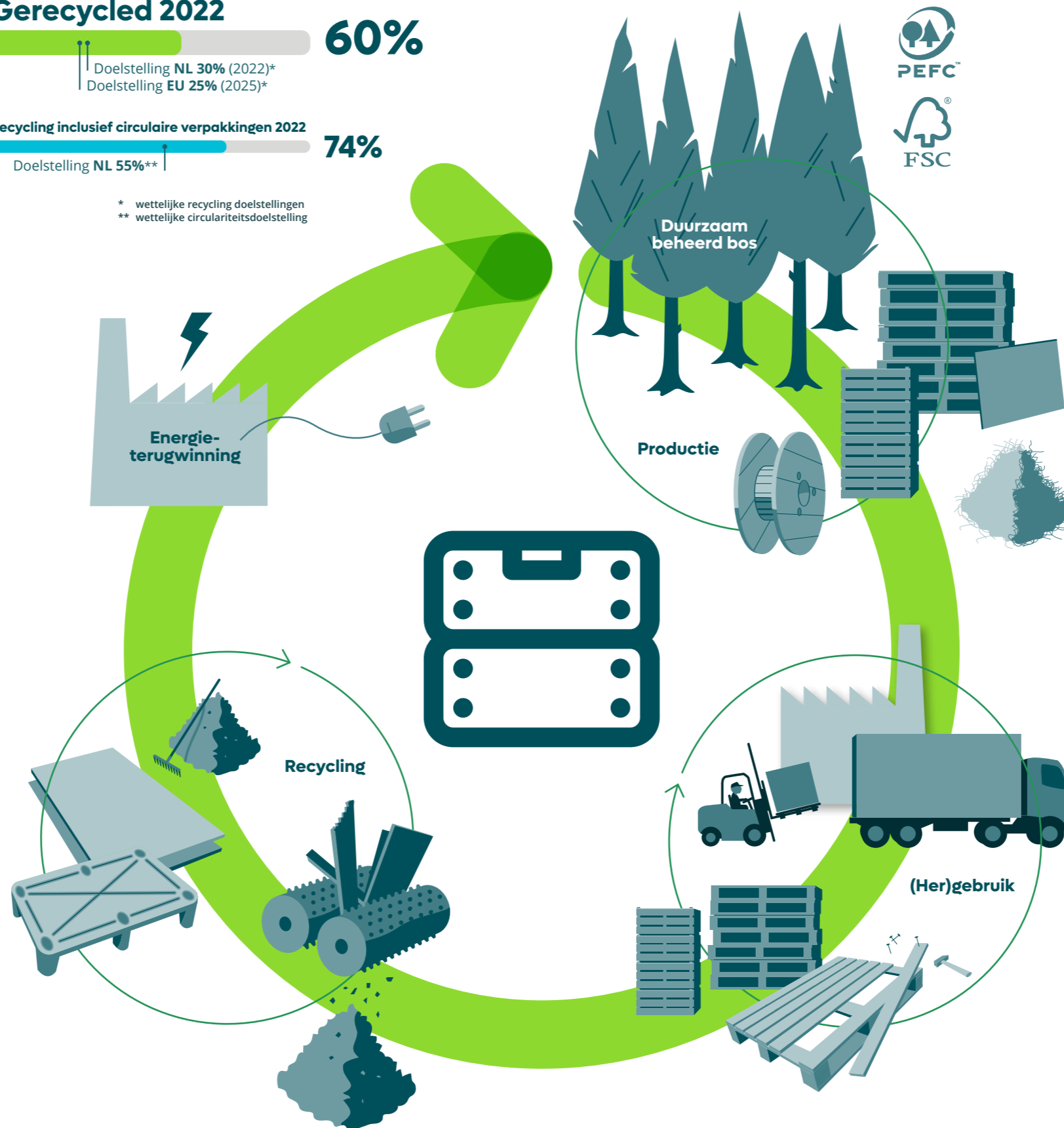
Recycling verpakkingen van hout

Ingezameld verpakkingshout is bijna allemaal afkomstig van bedrijven (veelal pallets). Het overgrote deel van alle pallets op de markt wordt momenteel al op effectieve wijze hergebruikt. Kapotte pallets worden doorgaans gerepareerd zodat de levensduur 7 tot wel 14 jaar bedraagt. Gerepareerde houten verpakkingen worden conform wetgeving zowel meegeteld bij de 'op de markt' cijfers voor hout als bij de 'recycling' van hout.

2022 was na het herstel van de coronamaatregelen opnieuw een bijzonder jaar waarin de energieprijzen en grondstofprijzen tot ongekende hoogte stegen. Het effect van de extreem hoge energieprijzen had een direct effect op de recycling van verpakkingen van hout. Hout werd gestookt in houtkachels en ook de vraag naar hout vanuit de biomassa-centrales bleek sterk hoger.



* wettelijke recycling doelstellingen
** wettelijke circulariteitsdoelstelling



Recyclingresultaten verpakkingen van **Hout** (in Kton)

Op de markt gebracht
Gerecycled

Over hout

Door continu herbeplanten is hout de enige eeuwig hernieuwbare grondstof



Duurzaam beheerd bos

In duurzaam beheerde bossen worden bomen gekapt en nieuwe bomen aangeplant.

Productie

Dit hout wordt verwerkt tot tal van verpakkingen zoals pallets, kratten, kisten, haspels en houtwol (vulmateriaal).

(Her)gebruik

De verpakkingindustrie en het verpakkend bedrijfsleven maken volop gebruik van houten verpakkingen. Houten verpakkingen zijn sterk en ook prima te repareren. Hierdoor gaan pallets wel 7 tot 14 jaar mee.

Recycling

Aan het eind van de levenscyclus worden houten verpakkingen geshredderd en bijvoorbeeld verwerkt door de spaanplaatindustrie, of als strooisel voor de agrarische sector of houtsnippers in de tuin. Ook worden er geperste klossen van gemaakt voor de palletindustrie en zelfs pershouten pallets.

Energieterugwinning

Hout is de grootste leverancier van biomassa.

Samenstelling houtafval

Houtafval is onder te verdelen in drie categorieën:

- A-Hout** is schoon en onbehandeld hout en bevat geen giftige stoffen. Het wordt veel gebruikt als verpakkingmateriaal.
- B-Hout** is verlijmd, geverfd en/of gelakt hout.
- C-Hout** is geïmpregneerd hout.



Houtafval bestaat natuurlijk niet alleen maar uit verpakkingen. Om het aandeel verpakkingen vast te stellen, voeren we sorteersonderzoeken uit.

Voor 2022 zijn de volgende kengetallen vastgesteld:

