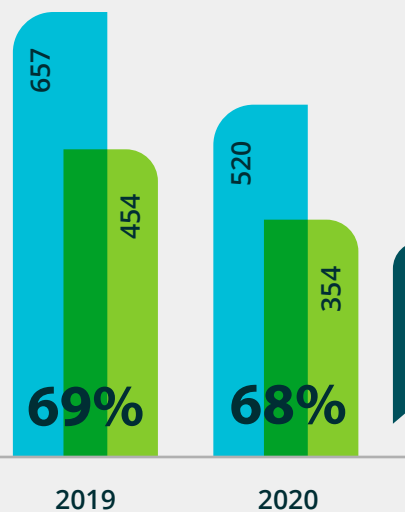


Recycling verpakkingen van hout

Ingezameld verpakkingshout is bijna allemaal afkomstig van bedrijven (veelal pallets). Het overgrote deel van alle pallets op de markt wordt momenteel al op effectieve wijze hergebruikt. Kapotte pallets worden doorgaans gerepareerd zodat de levensduur 7 tot wel 14 jaar bedraagt. Gerepareerde houten verpakkingen worden conform wetgeving zowel meegeteld bij de 'op de markt' cijfers voor hout als bij de 'recycling' van hout.



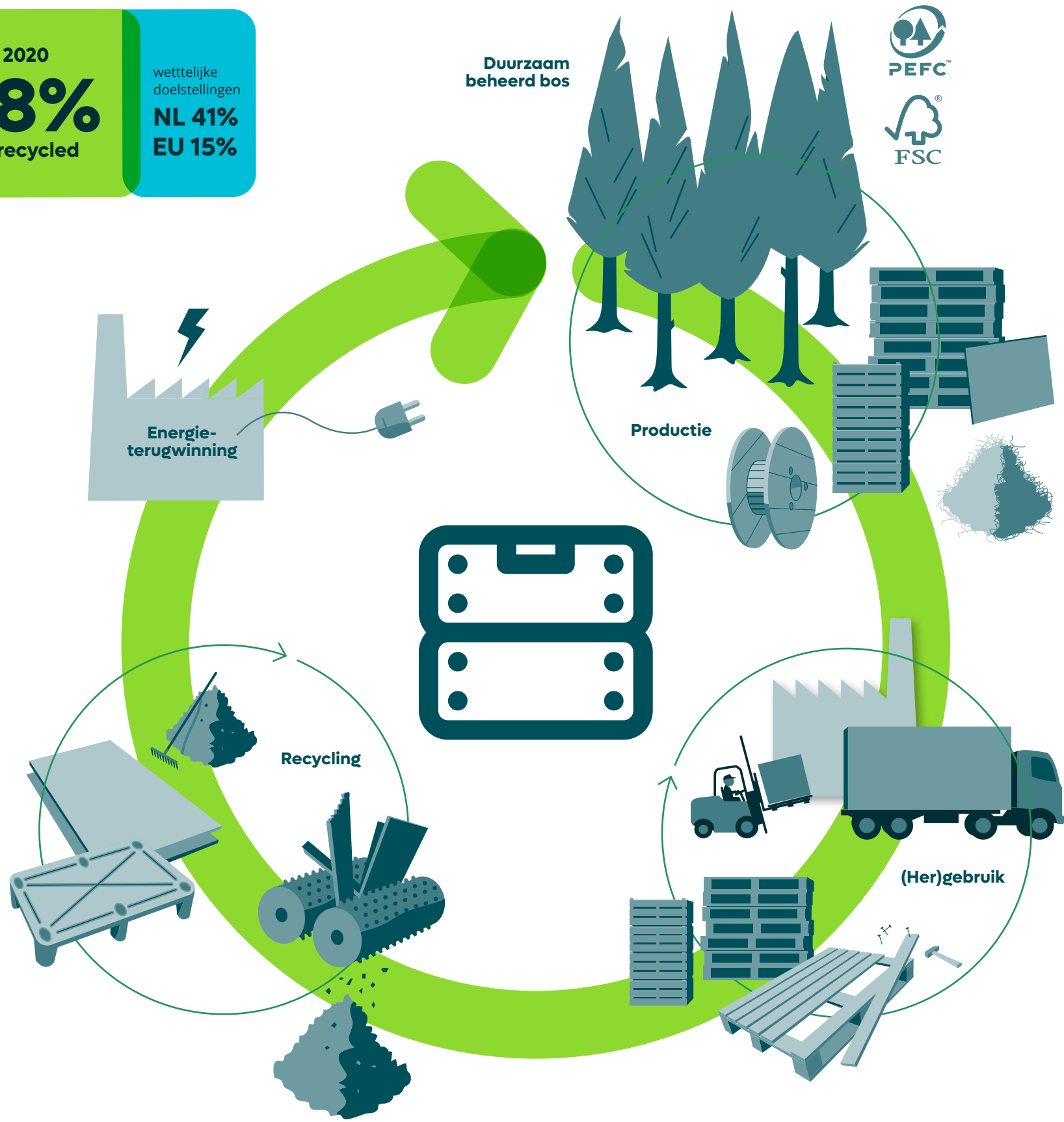
Schatting resultaat nieuwe meetpunt: **68%**

Recyclingresultaten verpakkingen van **Hout** (in Kton)

Op de markt gebracht
Gerecycled

2020
68%
gerecycled

wettelijke doelstellingen
NL 41%
EU 15%



De recycling van houten verpakkingen blijkt in 2020 niet te zijn toegenomen (marktvraag uit de bouw en spaanplaatindustrie). De toegenomen vraag naar hout vanuit biomassacentrales voorkwam verdere voorraadvorming.

Door continu herbepanten is hout de enige eeuwig hernieuwbare grondstof

Duurzaam beheerd bos
In duurzaam beheerde bossen worden bomen gekapt en nieuwe bomen aangeplant.

Productie
Dit hout wordt verwerkt tot tal van verpakkingsproducten zoals pallets, kratten, kisten, haspels en houtwol (vulmateriaal).

(Her)gebruik
De verpakkingsindustrie en het verpakkend bedrijfsleven maken volop gebruik van houten verpakkingen. Houten verpakkingen zijn sterk en ook prima te repareren. Hierdoor gaan pallets wel 7 tot 14 jaar mee.

Recycling
Aan het eind van de levenscyclus worden houten verpakkingen geshredderd en bijvoorbeeld verwerkt door de spaanplaatindustrie, of als strooisel voor de agrarische sector of houtsnippers in de tuin. Ook worden er geperste klossen van gemaakt voor de palletindustrie en zelfs pershouten pallets.

Energieterugwinning
Hout is de grootste leverancier van biomassa.

Samenstelling houtafval
Houtafval is onder te verdelen in drie categorieën:

- A-Hout** is schoon en onbehandeld hout en bevat geen giftige stoffen. Het wordt veel gebruikt als verpakkingsmateriaal.
- B-Hout** is verlijmd, geverfd en/of gelakt hout.
- C-Hout** is geïmpregneerd hout.

Houtafval bestaat natuurlijk niet alleen maar uit verpakkingen. Om het aandeel verpakkingen vast te stellen, voeren we sorteersonderzoeken uit. Voor 2020 zijn de volgende kengetallen vastgesteld:

